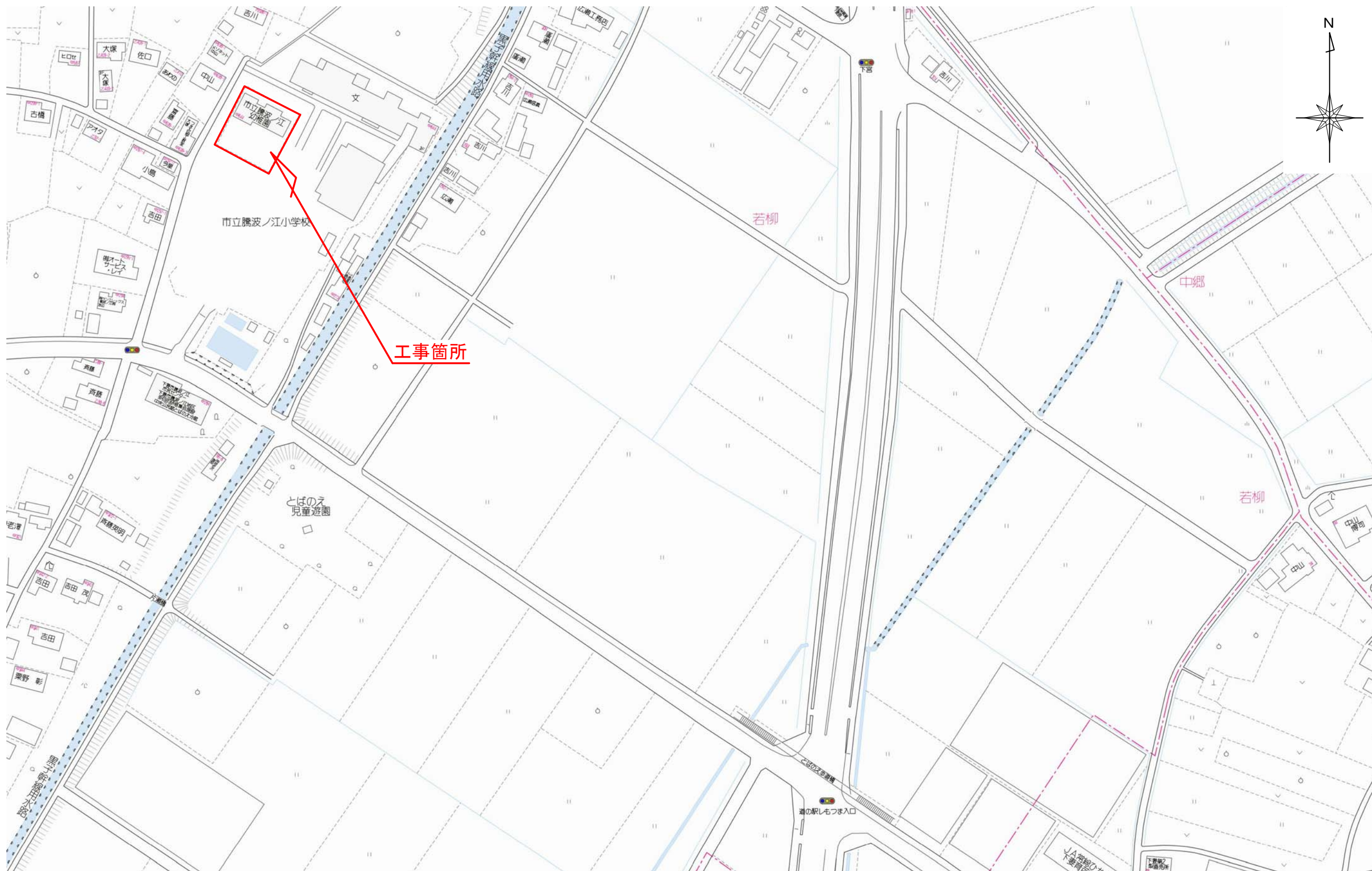
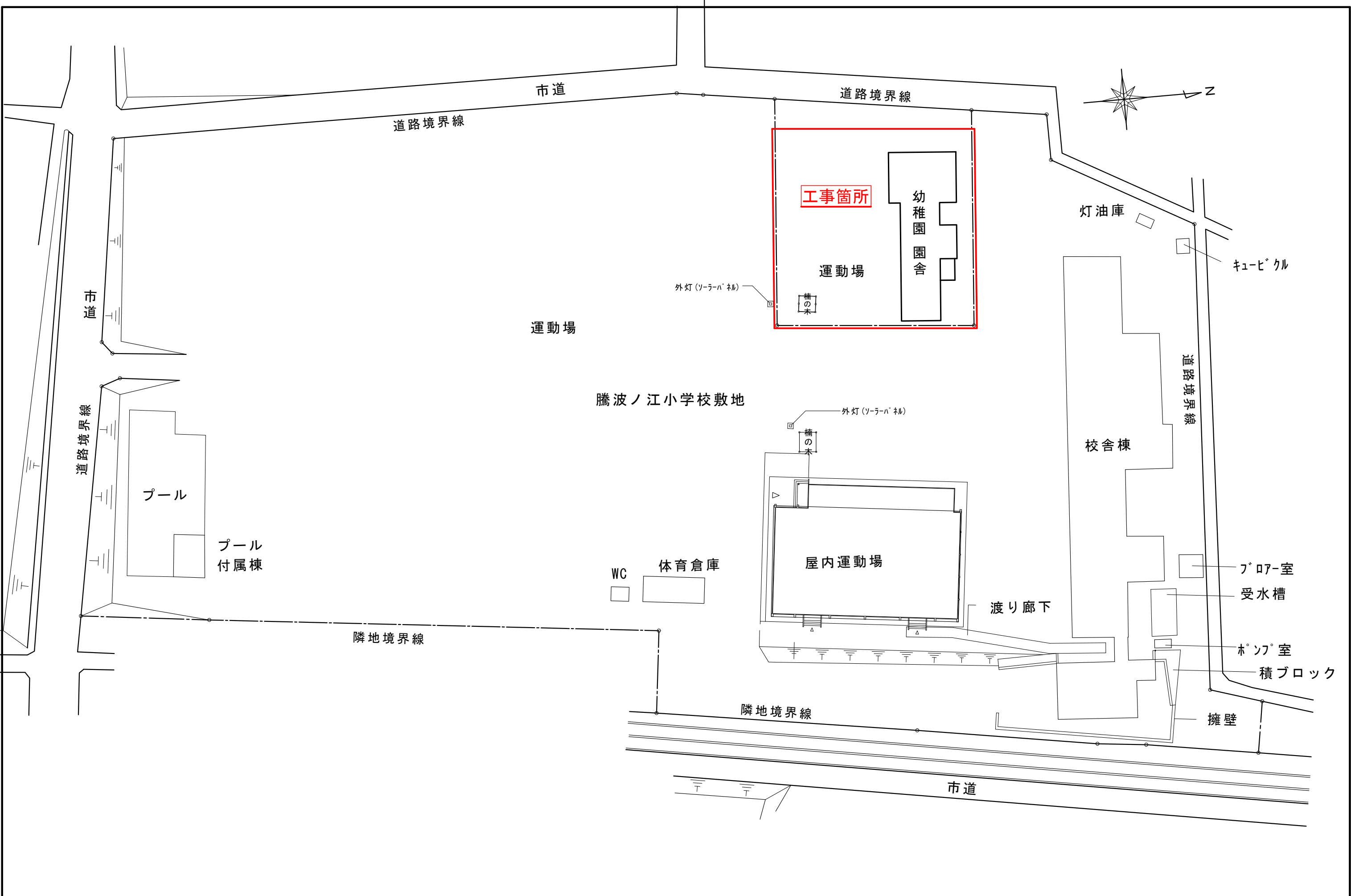


騰波ノ江幼稚園園舎解体及び駐車場整備設計業務

[illegible]

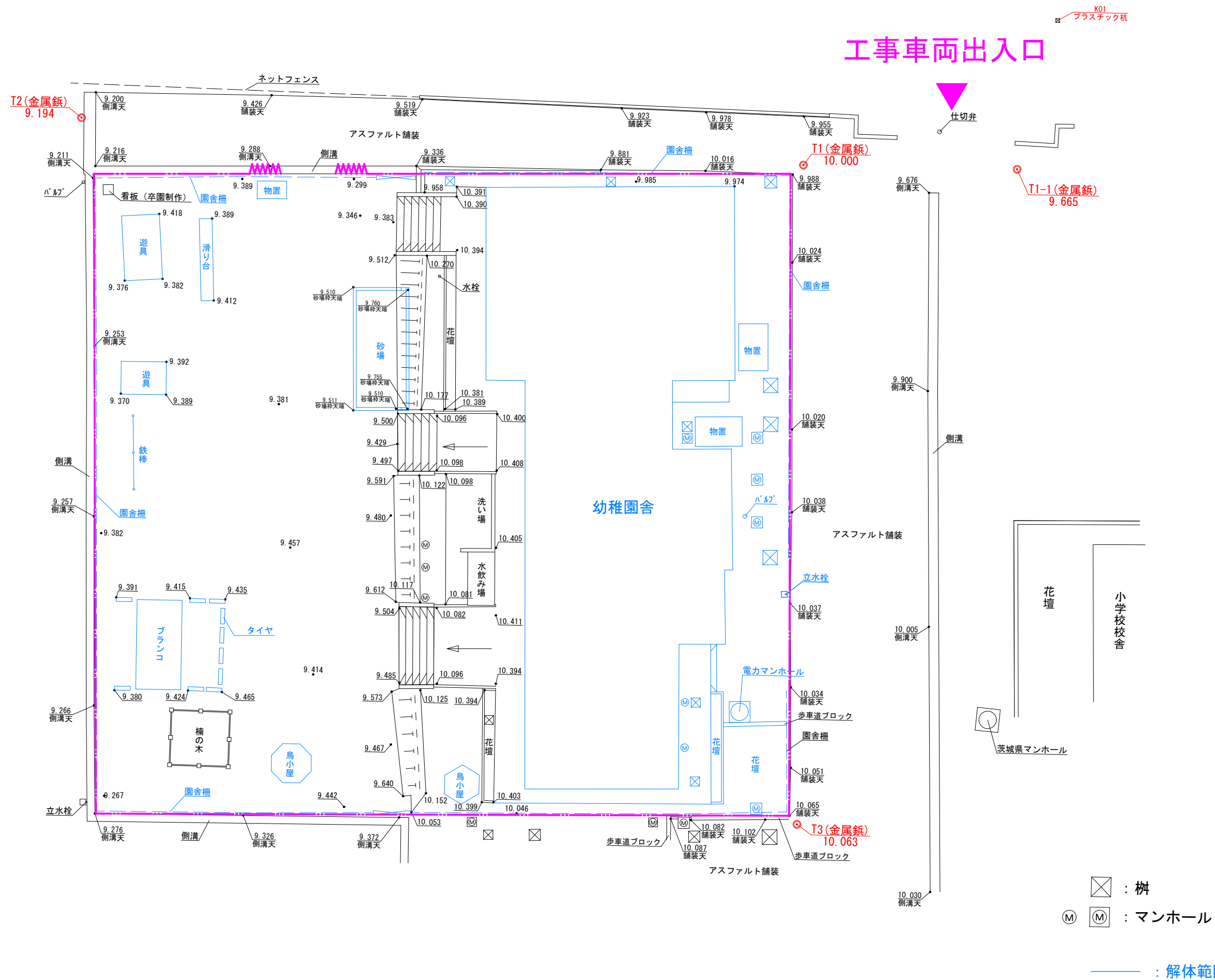
		縮 尺	工事名称 騰波ノ江幼稚園園舎解体及び駐車場整備設計業務 図面名称 図面リスト	No. A-00
		NS		
		設計年月日		







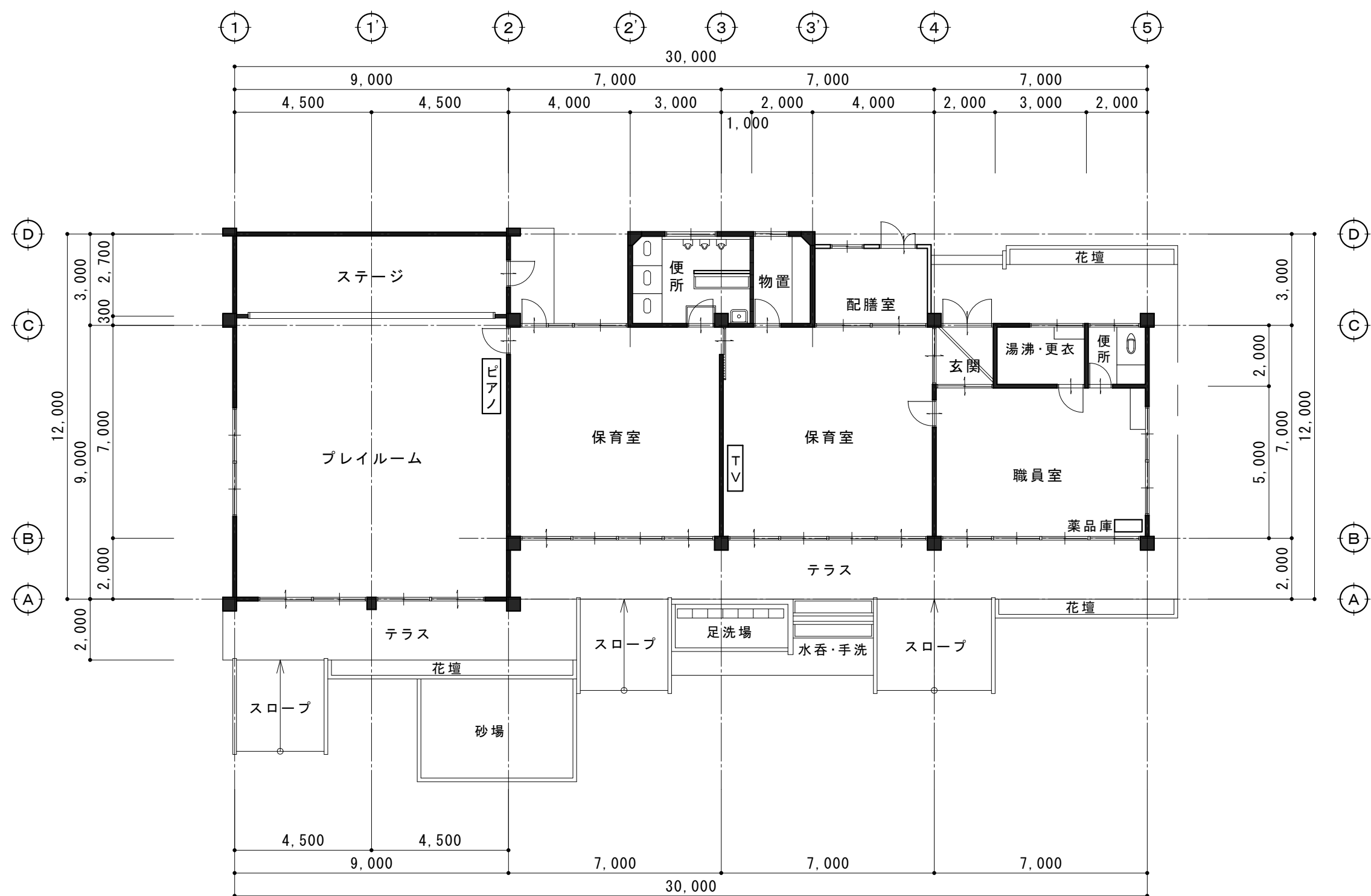
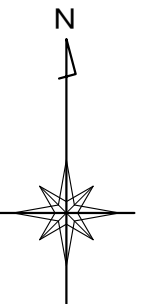





縮 尺
1:200
設計年月日

工事名称	騰波ノ江幼稚園園舎解体及び駐車場整備設計業務
図面名称	現況平面図

No. A-04



\_\_\_\_\_

\_\_\_\_\_

\_\_\_\_\_

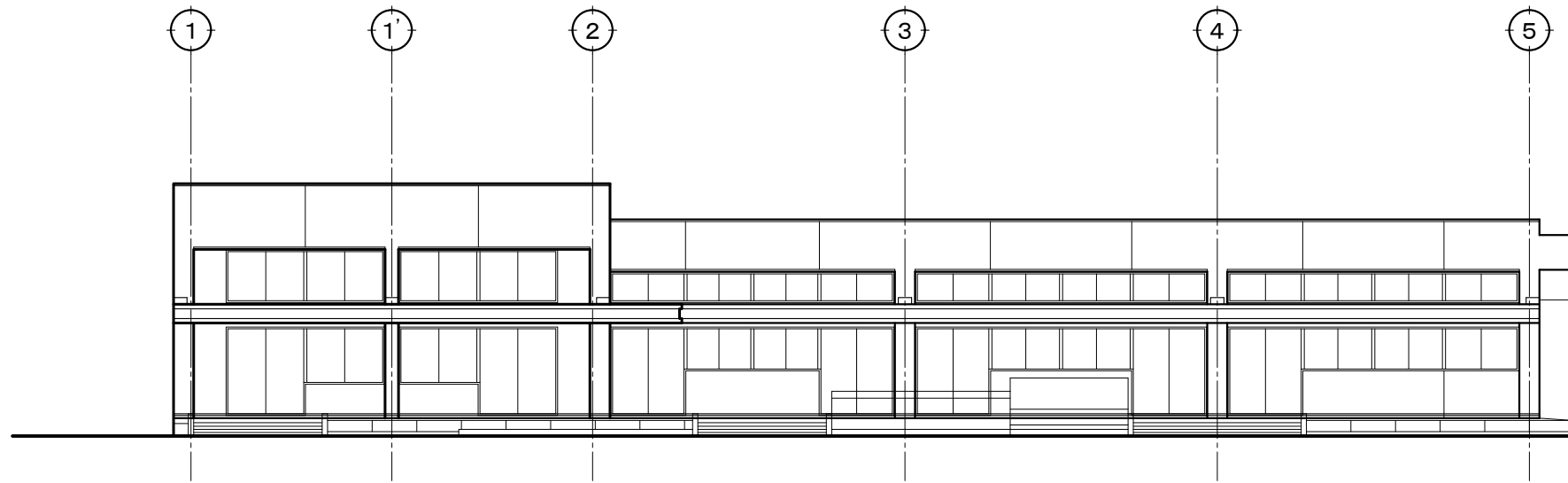
縮 尺  
1:150

設計年月日

工事名称 騰波ノ江幼稚園園舎解体及び駐車場整備設計業務

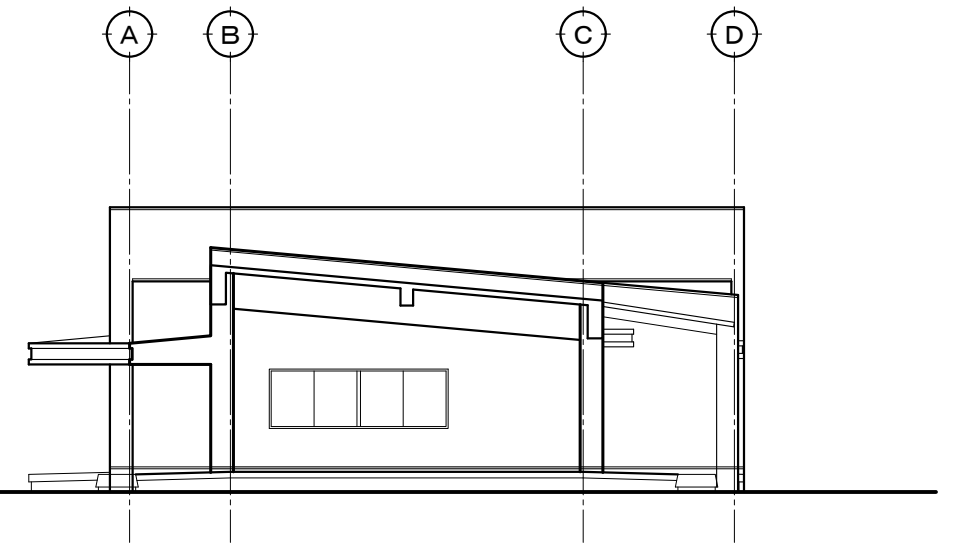
図面名称 平面図

No. A-05



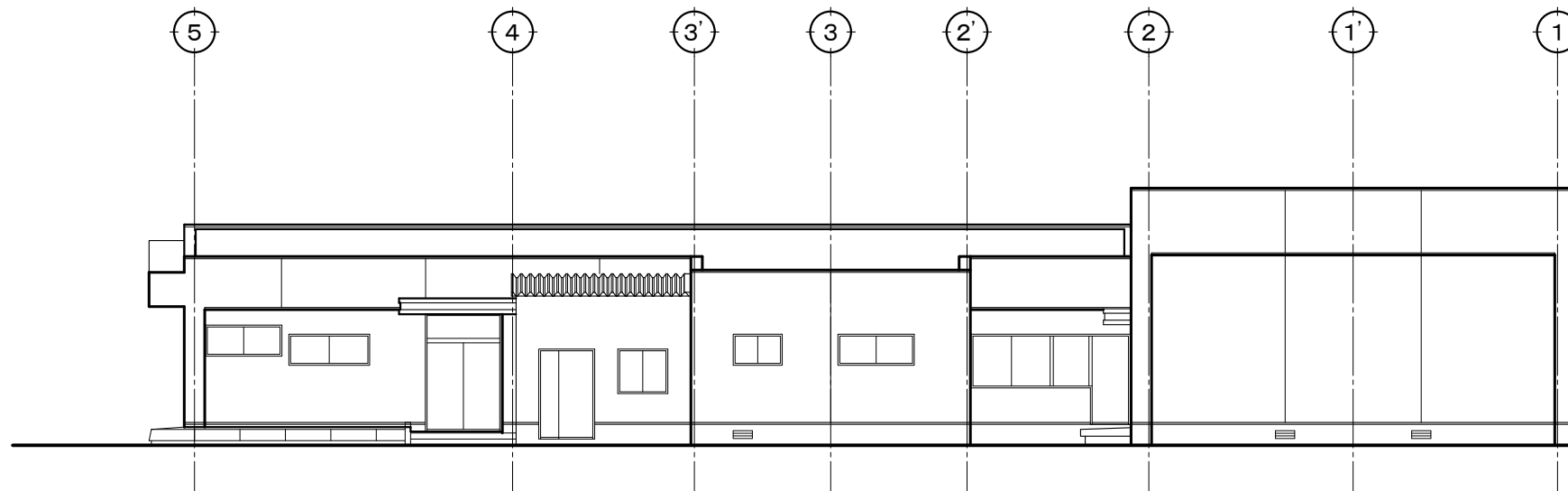
南側立面図

1 : 150



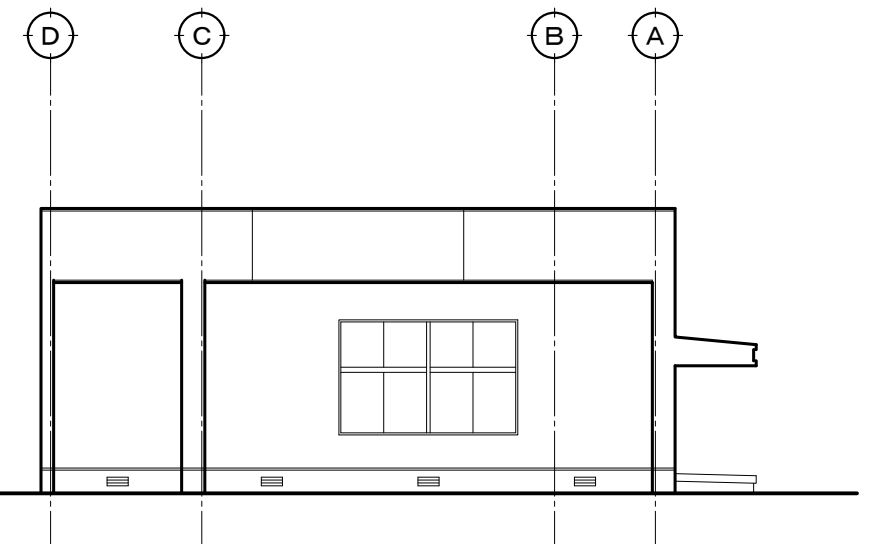
東側立面図

1 : 150



北側立面図

1 : 150



西側立面図

1 : 150

\_\_\_\_\_

\_\_\_\_\_

\_\_\_\_\_

縮 尺  
1 : 2000

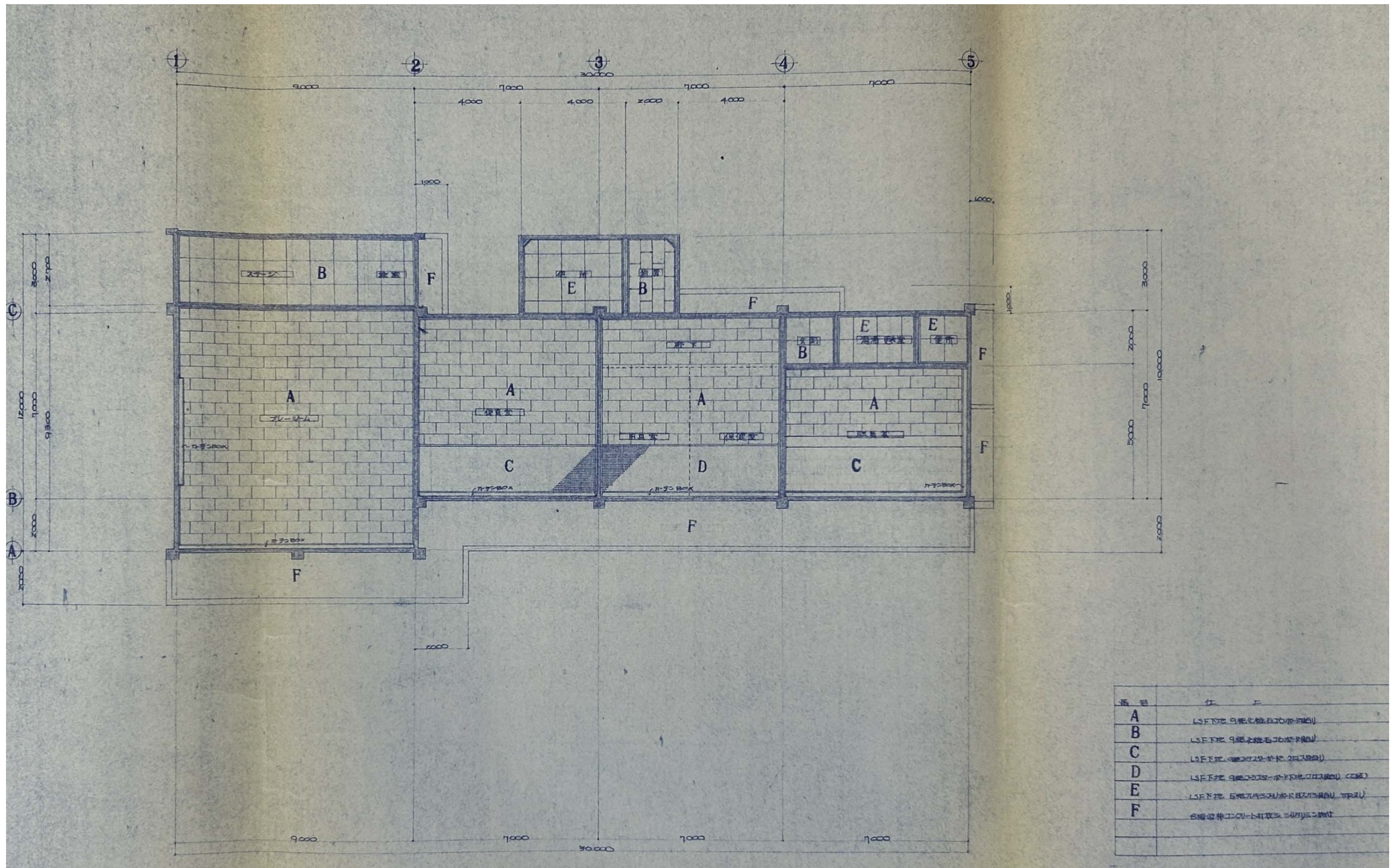
設計年月日

工事名称 騰波ノ江幼稚園園舎解体及び駐車場整備設計業務

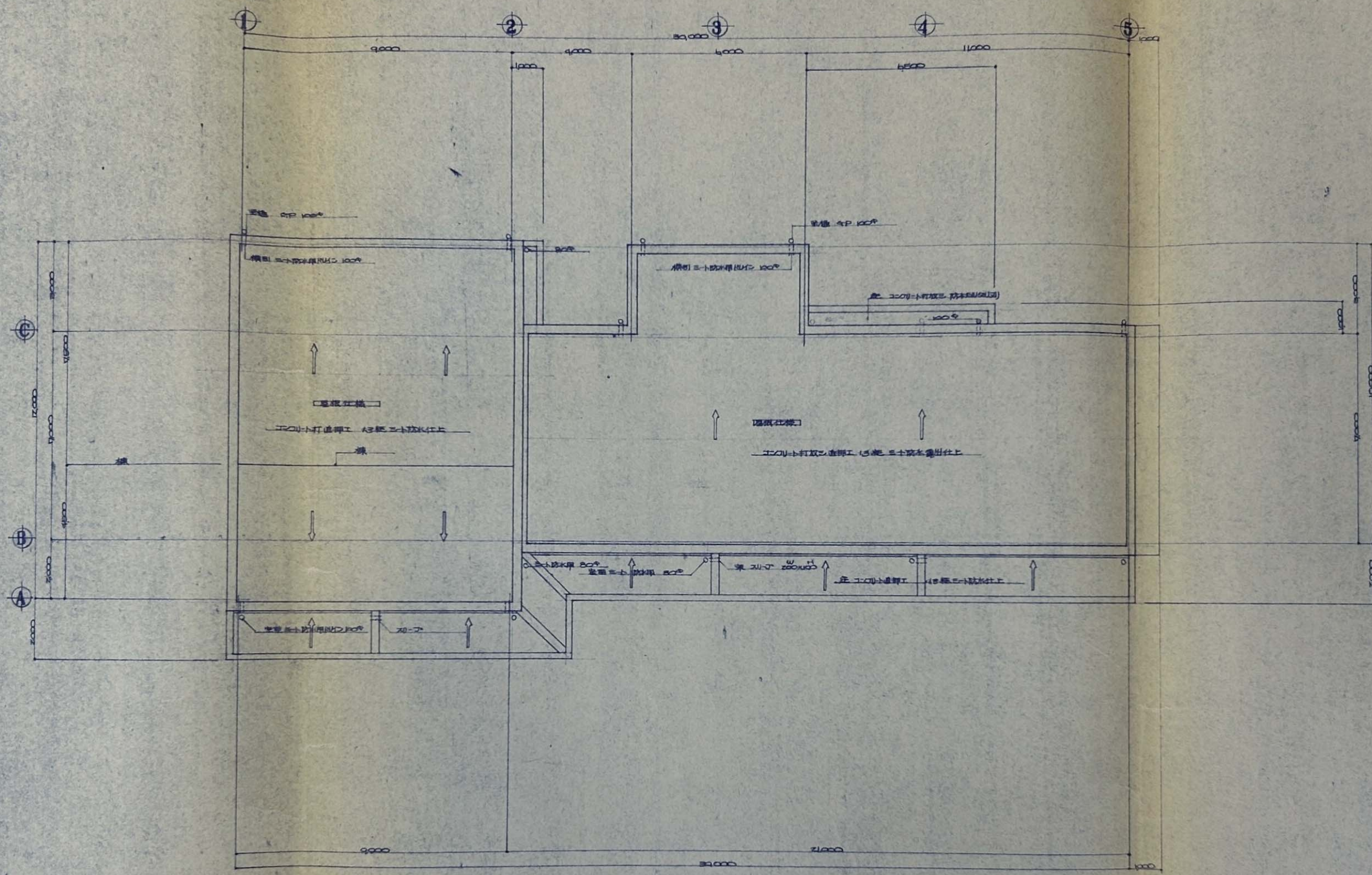
図面名称 立面図

No. A-06













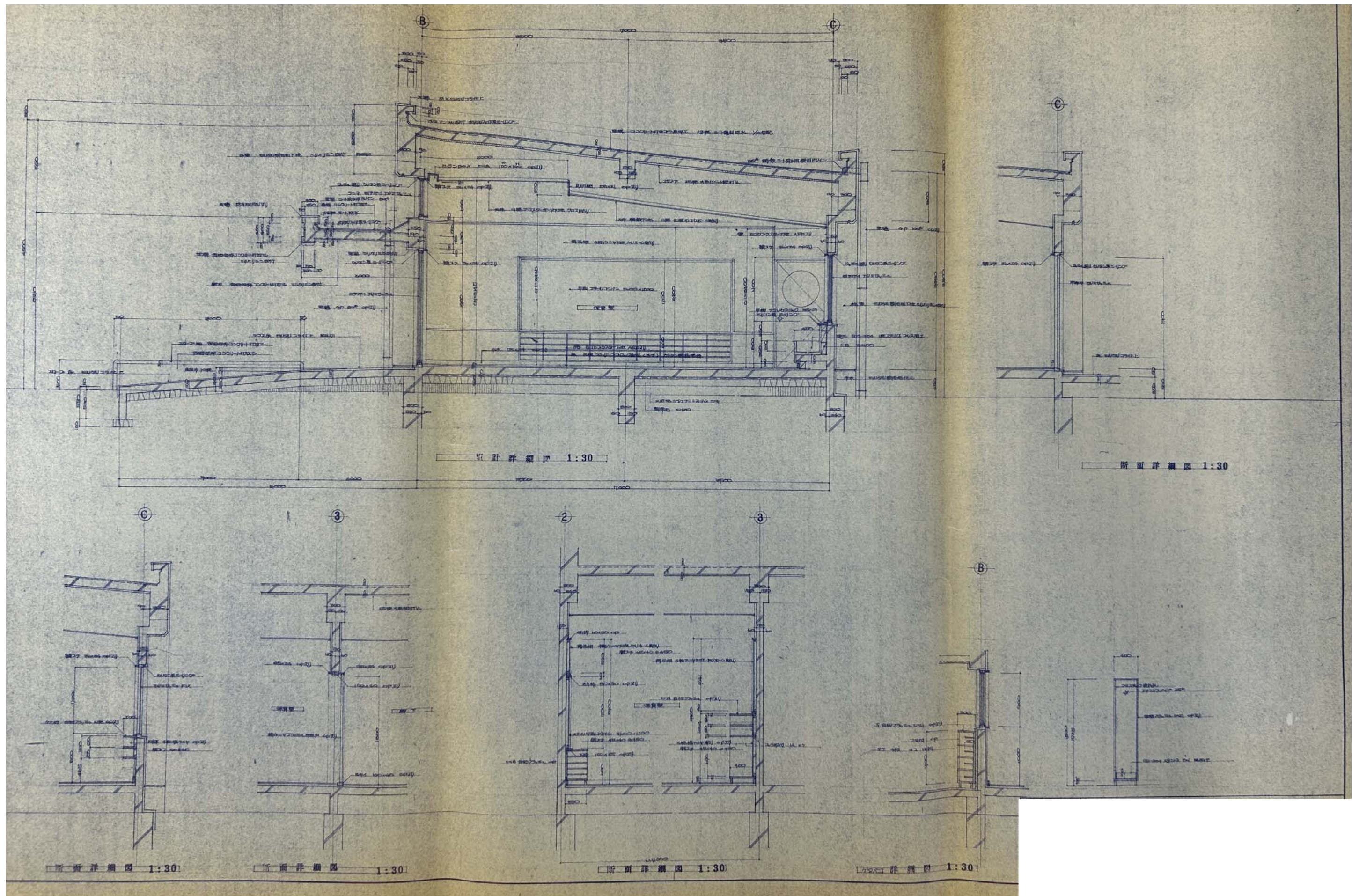


序号	型式	使用箇所	図	数量	材・建具・仕様						建具金物	自動閉鎖	備考	符号	型式	使用箇所	図	数量	材・建具・仕様						建具金物	自動閉鎖	備考
					材質	仕上	見込	面積	巻掛	種類									厚%	材質	仕上	見込	面積	巻掛			
1	AD	玄関		1	枠	アルミ	白	2.2				有・無		1	AW	玄関 更衣		1	枠	アルミ	白	2.2		有・無			
					建具	アルミ	白	2.2				有・無						建具	アルミ	白	2.2		有・無				
2	AD	取手		1	枠	アルミ	白	2.2				有・無		2	AW	便所		2	枠	アルミ	白	2.2		有・無			
					建具	アルミ	白	2.2				有・無						建具	アルミ	白	2.2		有・無				
3	AD	保健室 用扉		1	枠	アルミ	白	2.2				有・無		3	AW	取手		1	枠	アルミ	白	2.2		有・無			
					建具	アルミ	白	2.2				有・無						建具	アルミ	白	2.2		有・無				
4	AD	保健室		1	枠	アルミ	白	2.2				有・無		4	AW	プッシュ		1	枠	アルミ	白	2.2		有・無			
					建具	アルミ	白	2.2				有・無						建具	アルミ	白	2.2		有・無				
5	AD	プレールム		1	枠	アルミ	白	2.2				有・無		5	AW	均置		1	枠	アルミ	白	2.2		有・無			
					建具	アルミ	白	2.2				有・無						建具	アルミ	白	2.2		有・無				
6	AD	プッシュ		1	枠	アルミ	白	2.2				有・無		6	AW	取手 用扉		2	枠	アルミ	白	2.2		有・無			
					建具	アルミ	白	2.2				有・無						建具	アルミ	白	2.2		有・無				
7	AD	更衣		1	枠	アルミ	白	2.2				有・無		7	AW	取手		1	枠	アルミ	白	2.2		有・無			
					建具	アルミ	白	2.2				有・無						建具	アルミ	白	2.2		有・無				
8	AD	保健室		1	枠	アルミ	白	2.2				有・無		8	AW	プッシュ		1	枠	アルミ	白	2.2		有・無			
					建具	アルミ	白	2.2				有・無						建具	アルミ	白	2.2		有・無				
9	AD	廊下		1	枠	アルミ	白	2.2				有・無						枠	アルミ	白	2.2						
					建具	アルミ	白	2.2				有・無						建具	アルミ	白	2.2						
					枠	アルミ	白	2.2				有・無						枠	アルミ	白	2.2						
					建具	アルミ	白	2.2				有・無						建具	アルミ	白	2.2						



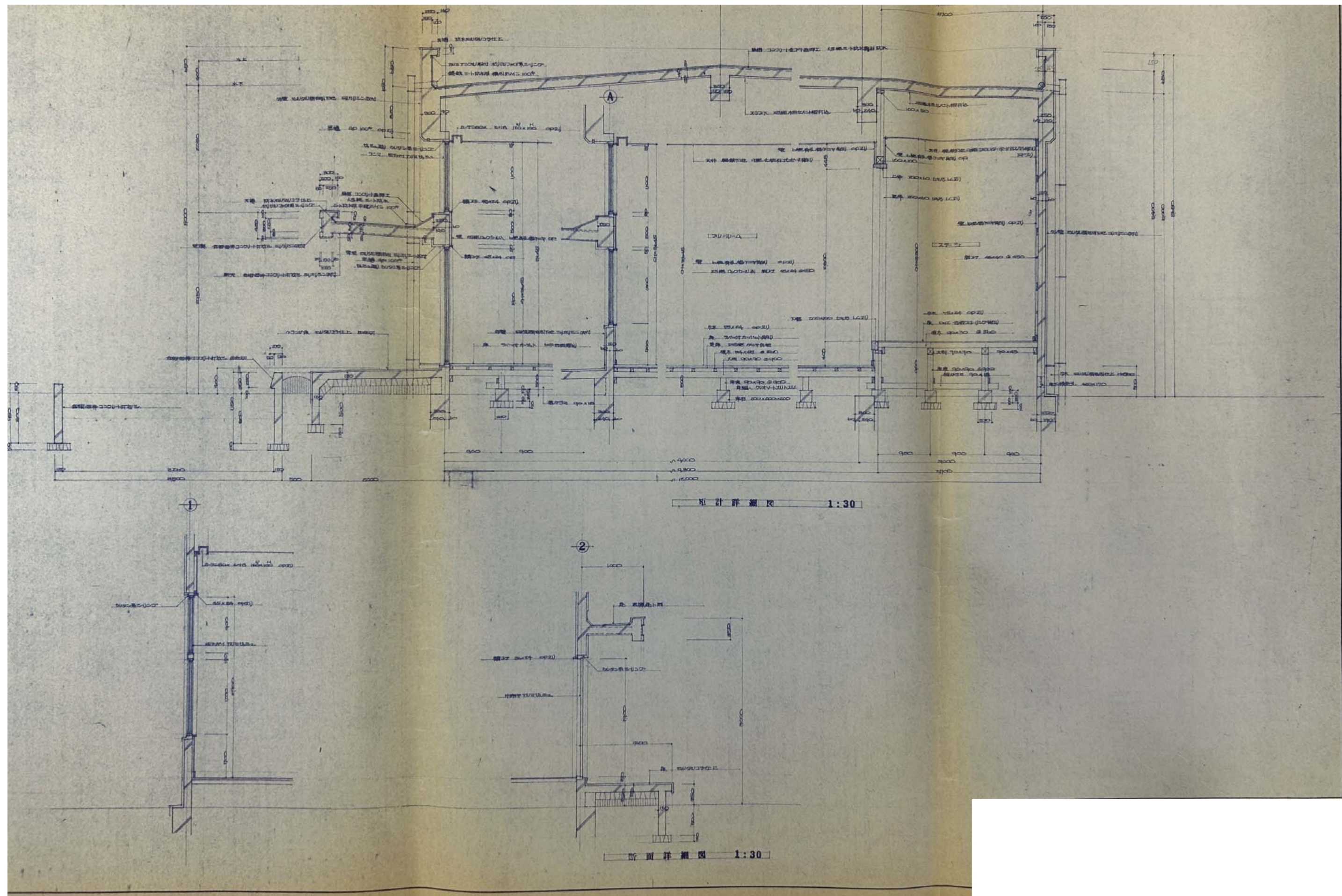
符号	型式	使用箇所	姿	図	数量	棒・建具・仕様						建具金物	自動閉鎖	備考	符号	型式	使用箇所	姿	図	数量	棒・建具・仕様						建具金物	自動閉鎖	備考
						材質	仕上	見込	顔縁	資材	種類										厚%	材質	仕上	見込	顔縁	資材			
1	WD	便所			1	棒							有・無・熱・煙							棒							有・無・熱・煙		
						建具	鉄板 OP	40					有・無・熱・煙							建具							有・無・熱・煙		
2	WD	洗面・更衣室			3	棒							有・無・熱・煙							棒							有・無・熱・煙		
						建具	鉄板 OP	40					有・無・熱・煙							建具							有・無・熱・煙		
3	WD	図書室			1	棒							有・無・熱・煙							棒							有・無・熱・煙		
						建具	鉄板 OP	40			S	3	有・無・熱・煙							建具							有・無・熱・煙		
4	WD	玄関			1	棒							有・無・熱・煙							棒							有・無・熱・煙		
						建具	鉄板 OP	40			S	3	有・無・熱・煙							建具							有・無・熱・煙		
5	WD	図書室			1	棒							有・無・熱・煙							棒							有・無・熱・煙		
						建具	鉄板 OP	40			S	3	有・無・熱・煙							建具							有・無・熱・煙		
6	WD	大衆所			3	棒							有・無・熱・煙							棒							有・無・熱・煙		
						建具	鉄板 OP	40					有・無・熱・煙							建具							有・無・熱・煙		
7	WD	大衆所			1	棒							有・無・熱・煙							棒							有・無・熱・煙		
						建具	鉄板 OP	40					有・無・熱・煙							建具							有・無・熱・煙		
8	WD	読書室			1	棒							有・無・熱・煙							棒							有・無・熱・煙		
						建具	鉄板 OP	40					有・無・熱・煙							建具							有・無・熱・煙		
9	WD	図書室			1	棒							有・無・熱・煙							棒							有・無・熱・煙		
						建具	鉄板 OP	40			S	3	有・無・熱・煙							建具							有・無・熱・煙		
10	WD	図書室			2	棒							有・無・熱・煙							棒							有・無・熱・煙		
						建具	鉄板 OP	40			S	3	有・無・熱・煙							建具							有・無・熱・煙		





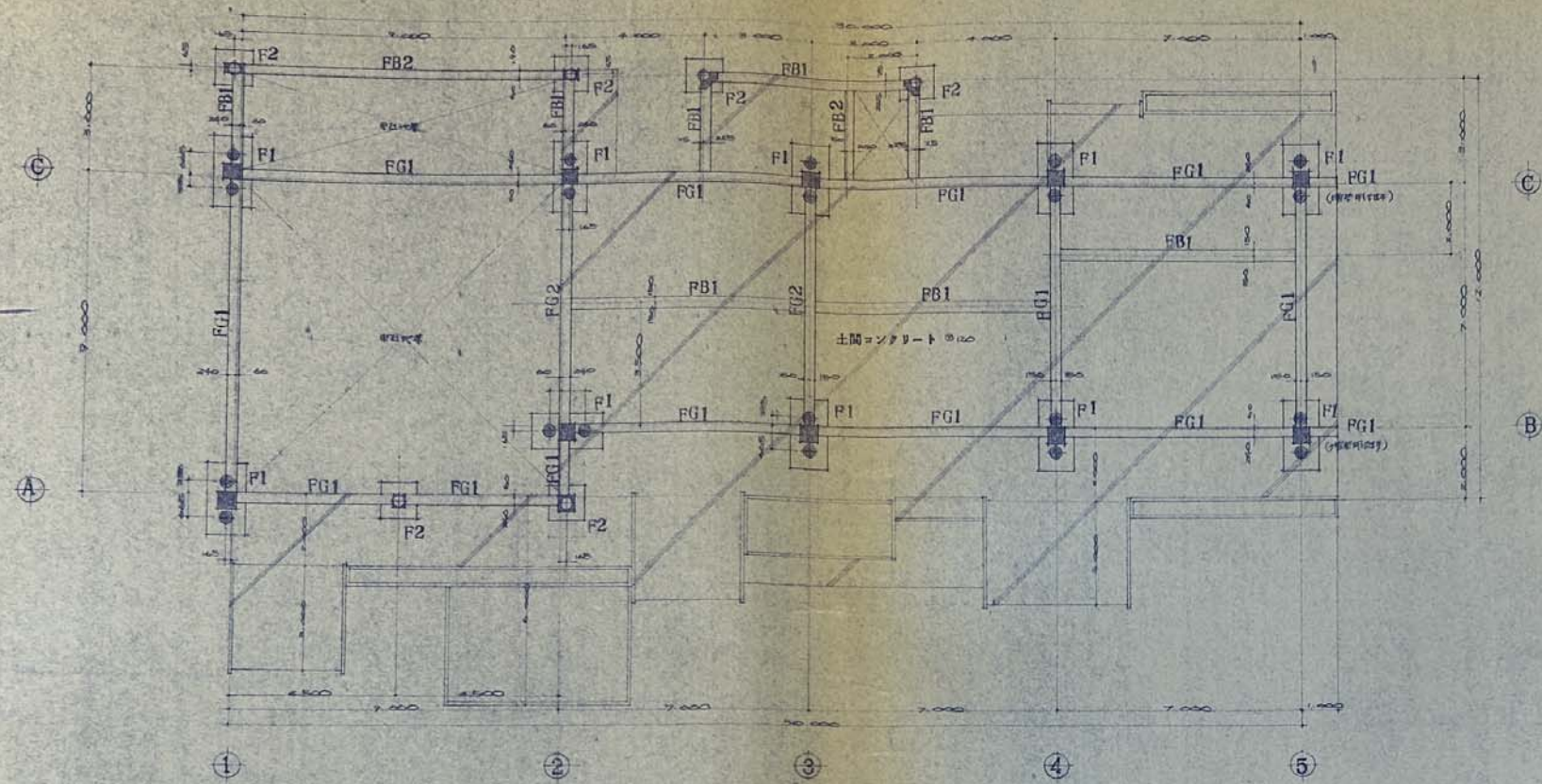
		縮 尺 NS	工事名称 騰波ノ江幼稚園園舎解体及び駐車場整備設計業務 図面名称 矩計図①	No. A-12
		設計年月日		





		縮 尺 NS 設計年月日	工事名称 騰波ノ江幼稚園園舎解体及び駐車場整備設計業務 図面名称 矩計図②	No. A-13
--	--	--------------------	--	----------





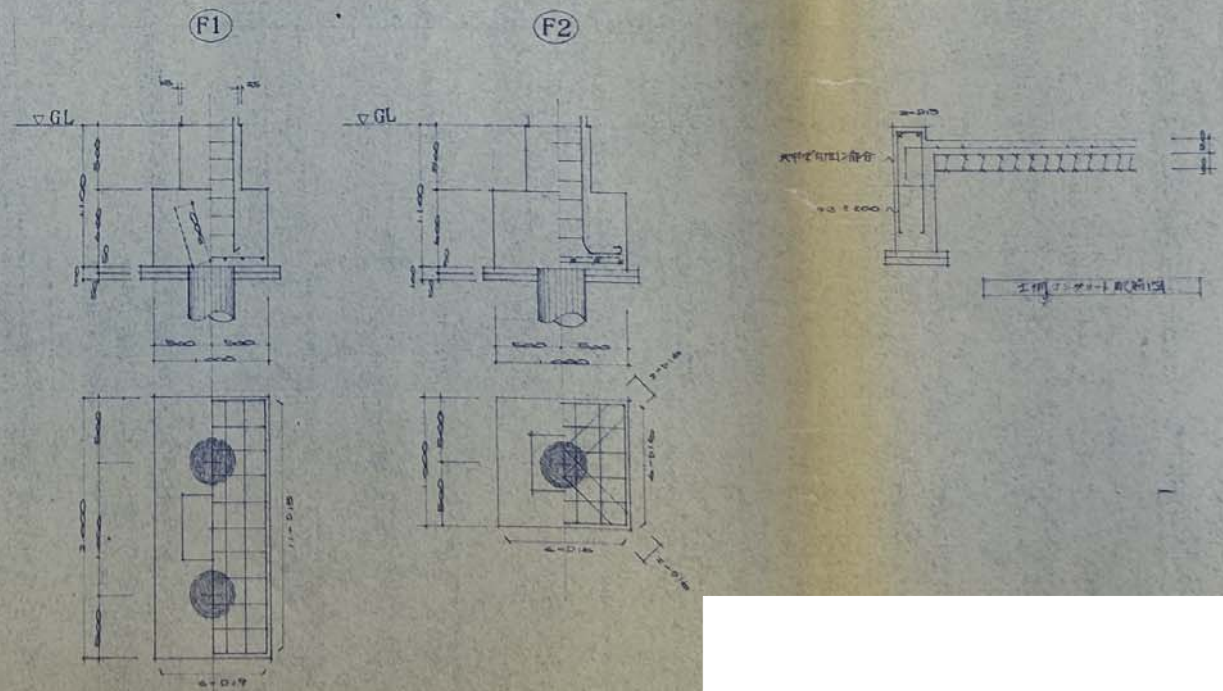
基礎伏図 1:100

使用鉄筋 PC鉄 ③-550 ③-11.0M 2本  
 引当鉄筋 ③-12.0M 2本 計 26本  
 長期抗力係数  $K_R = 0.75$

基礎要断面表 1:30

力止め筋 ④-100

	FG1 全断面	FG2 全断面	FB1 全断面	FB2 全断面
基礎断面				
上端筋	3 - D22	4 - D22	3 - D19	2 - D19
下端筋	3 - D22	4 - D22	3 - D19	2 - D19
ST	④ - ②00	④ - ②00	④ - ②00	④ - ②00



縮 尺

NS

設計年月日

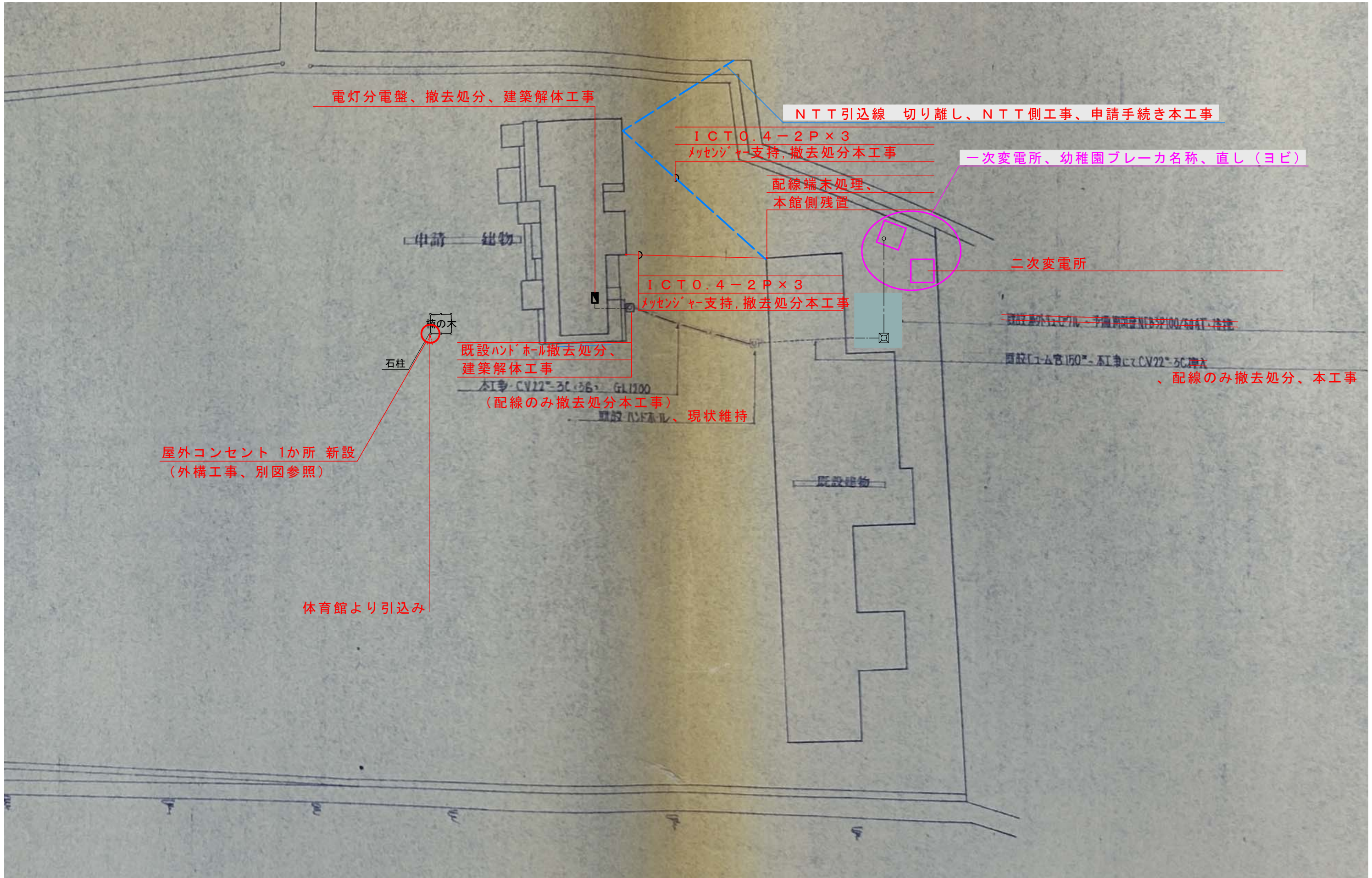
工事名称

騰波ノ江幼稚園園舎解体及び駐車場整備設計業務

図面名称

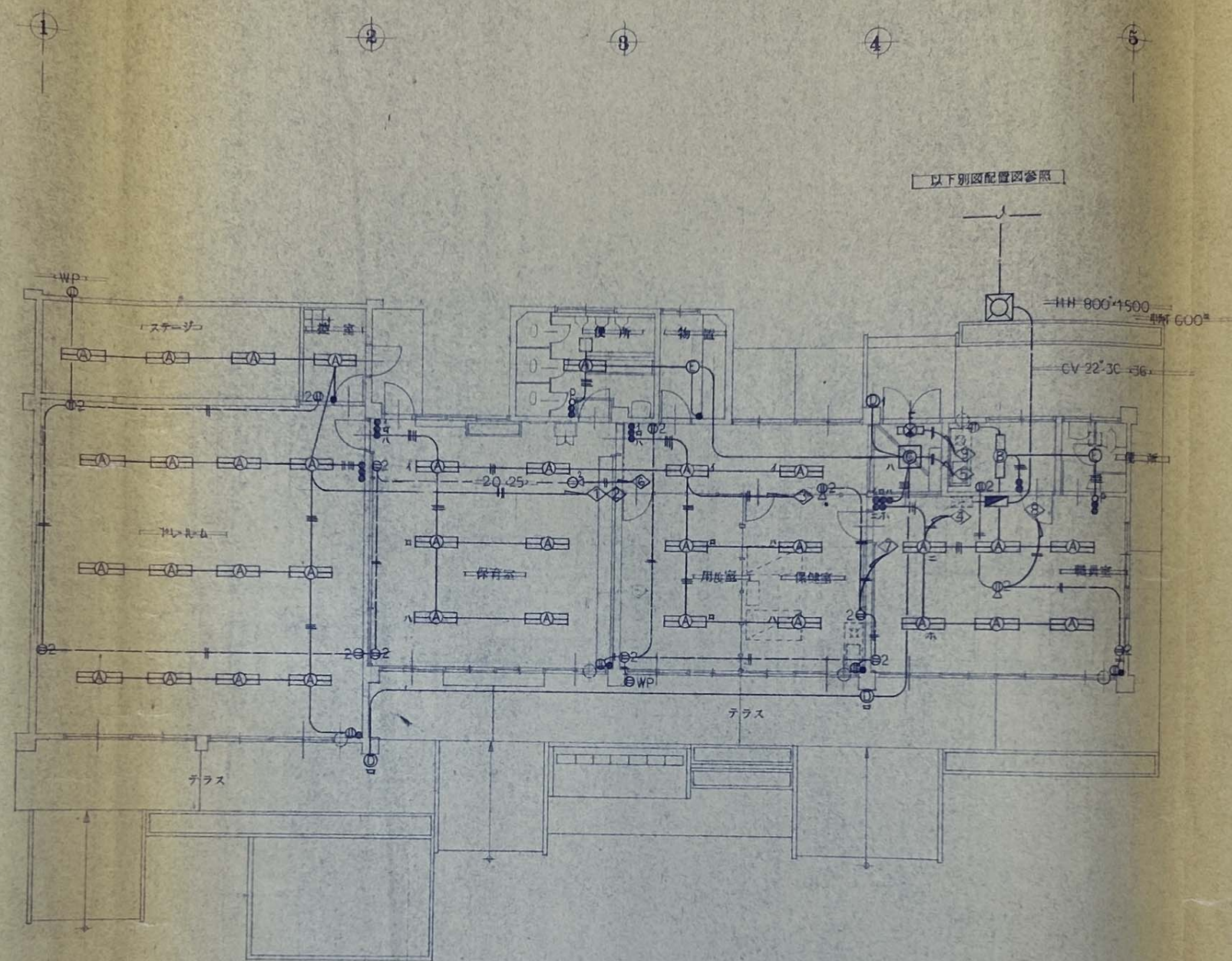
基礎伏図





<div></div>		縮 尺	工事名称 騰波ノ江幼稚園園舎解体及び駐車場整備設計業務	No. E-01
		A3:1/500		
		設計年月日	図面名称 配置図（電気設備配線撤去図・弱電共）	

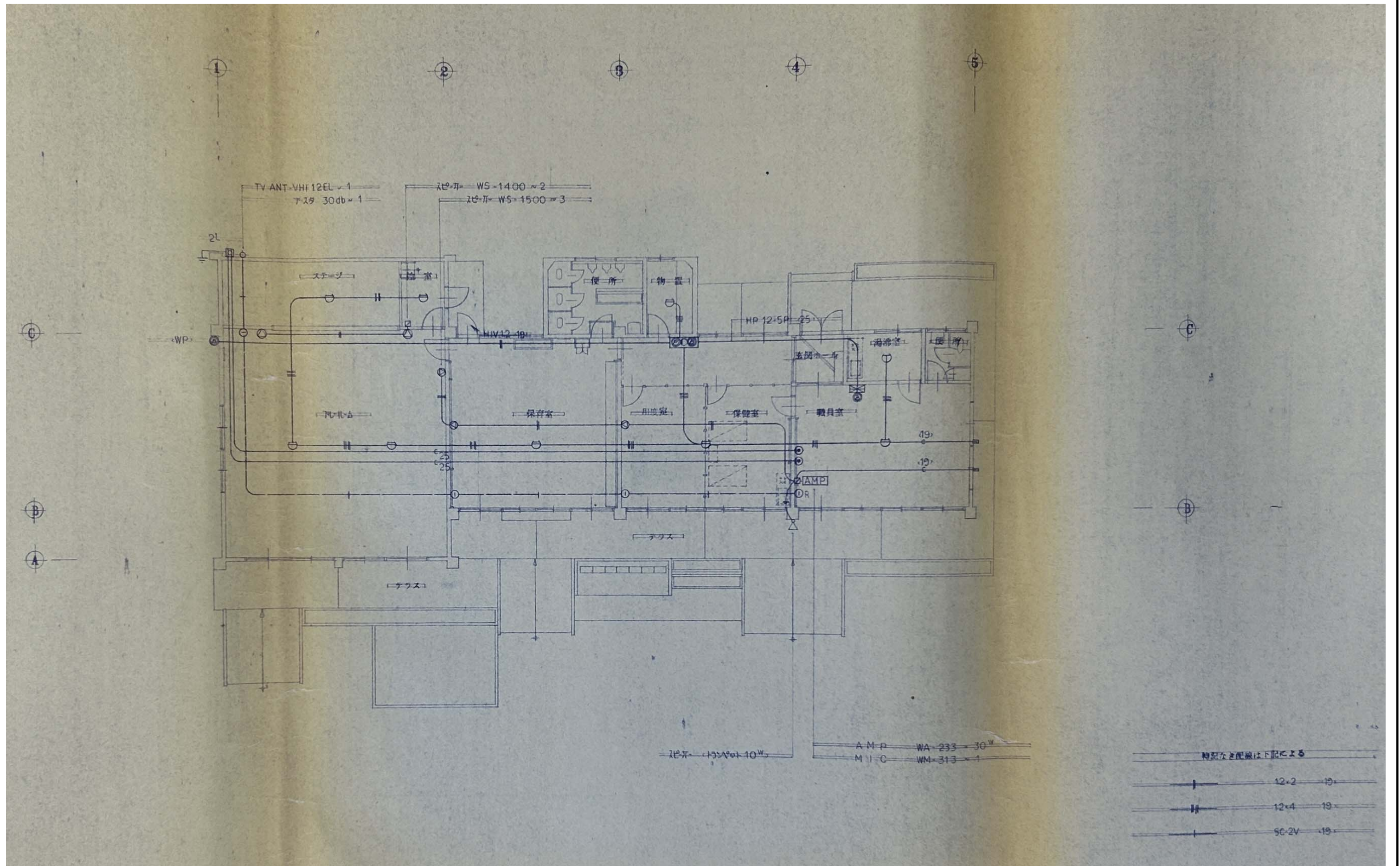




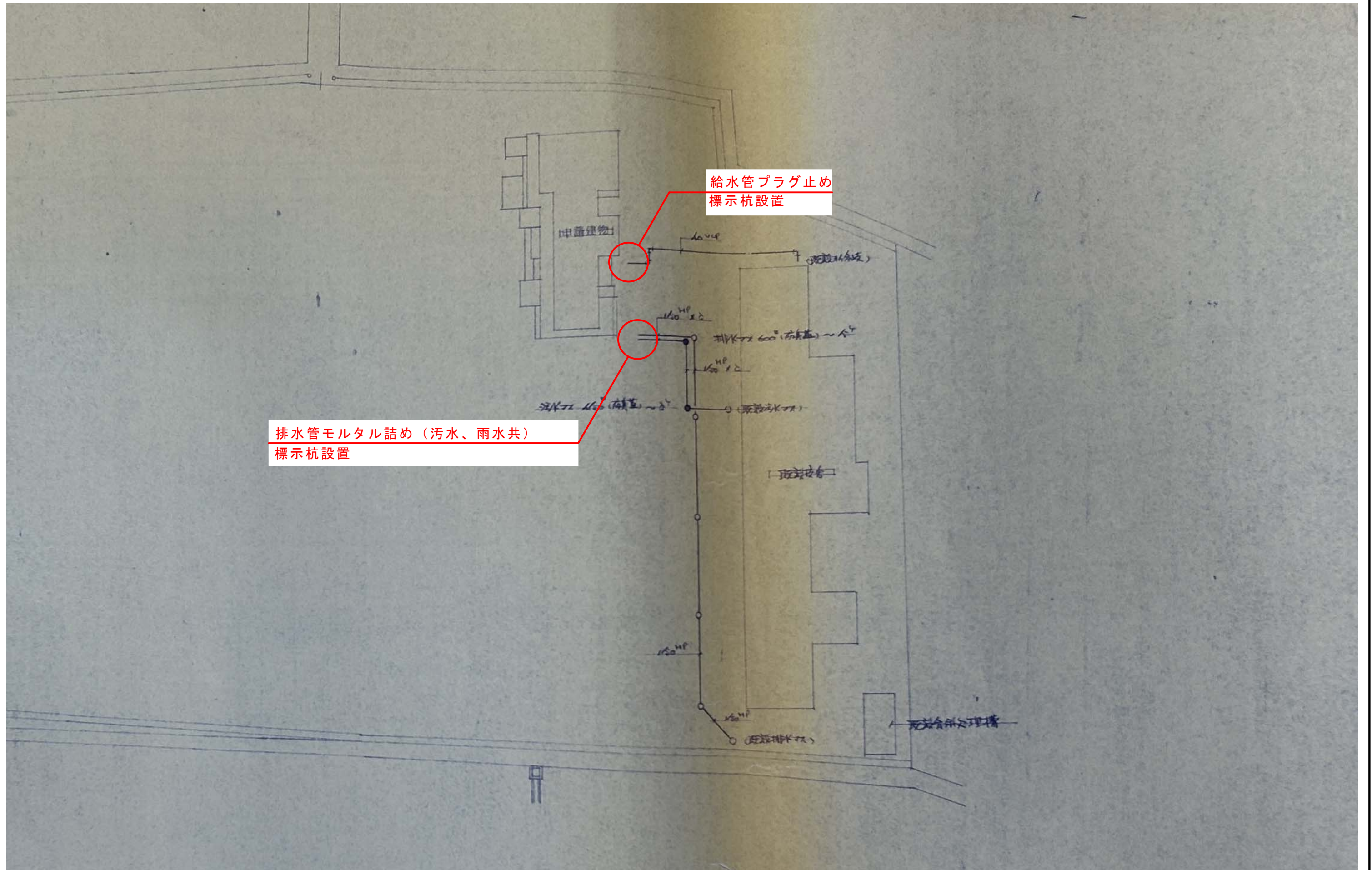
検記なき配線は下記による

20 x 2	19
16 x 2	19
16 x 3	49
16 x 4	25
16 x 5	25



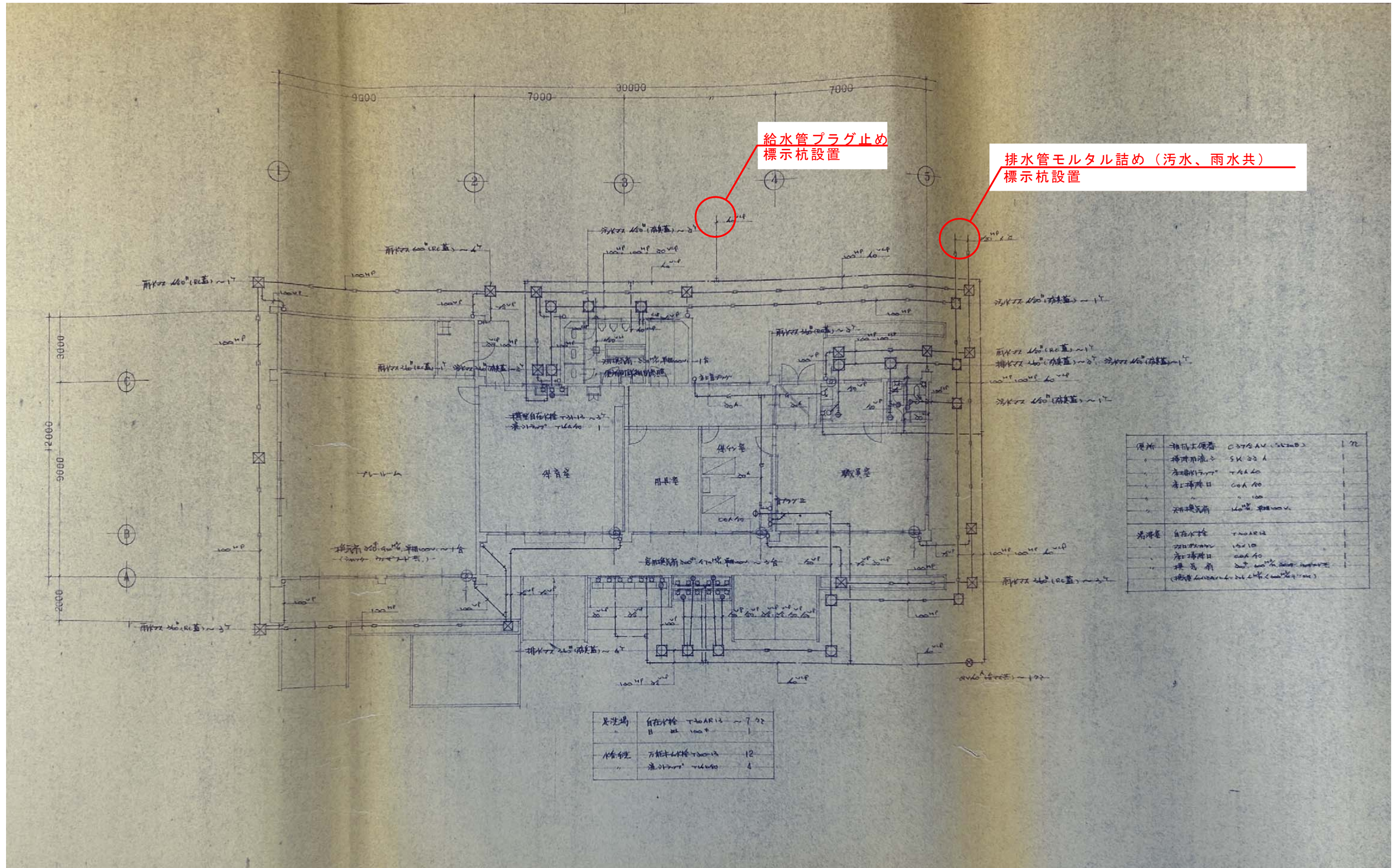






		縮 尺	工事名称 騰波ノ江幼稚園園舎解体及び駐車場整備設計業務	No. M-01
		NS		
		設計年月日	図面名称 配置図	



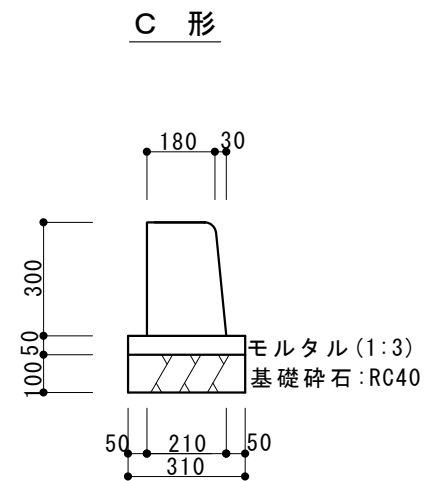


便所	排水便所	C37/AU (50mm)	1	2
	排水用流し	SK 22 A	1	
	排水用流し	TKA 40	1	
	排水用流し	60A 40	1	
	排水用流し	100	1	
	排水用流し	100mm 排水用流し	1	
浴場	排水便所	TKA 40	1	
	排水用流し	100 10	1	
	排水用流し	60A 40	1	
	排水用流し	200 600mm 排水用流し	1	
	排水用流し	200 600mm 排水用流し	1	

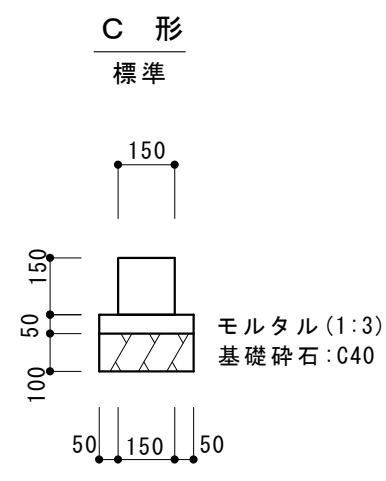
足洗場	排水便所	TKA 40	1	2
	排水用流し	100 10	1	
水台	排水便所	TKA 40	12	
	排水用流し	TKA 40	4	



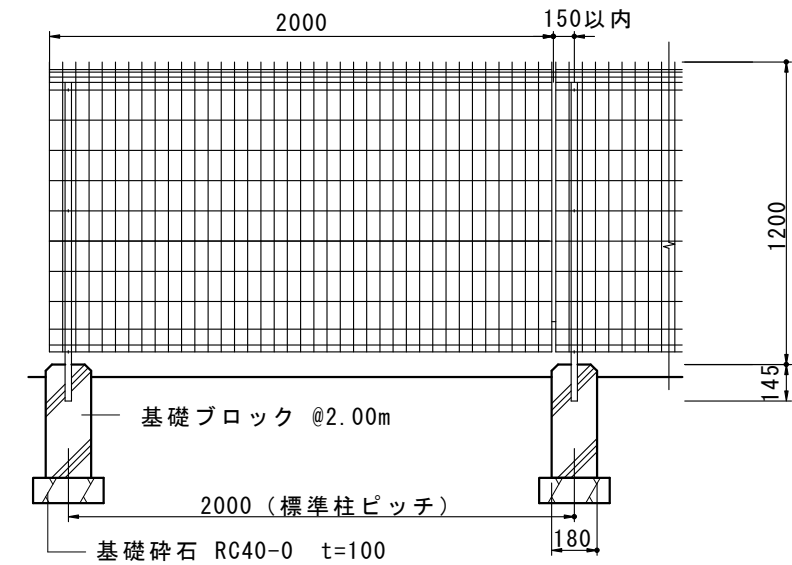




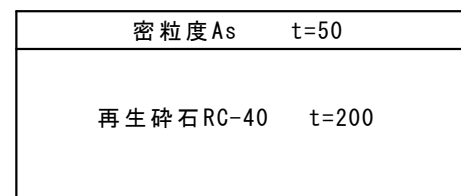
歩車道境界ブロック S=1:20



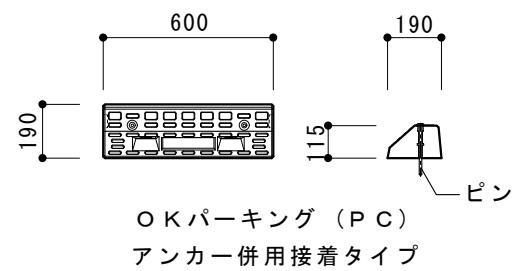
地先境界ブロック S=1:20



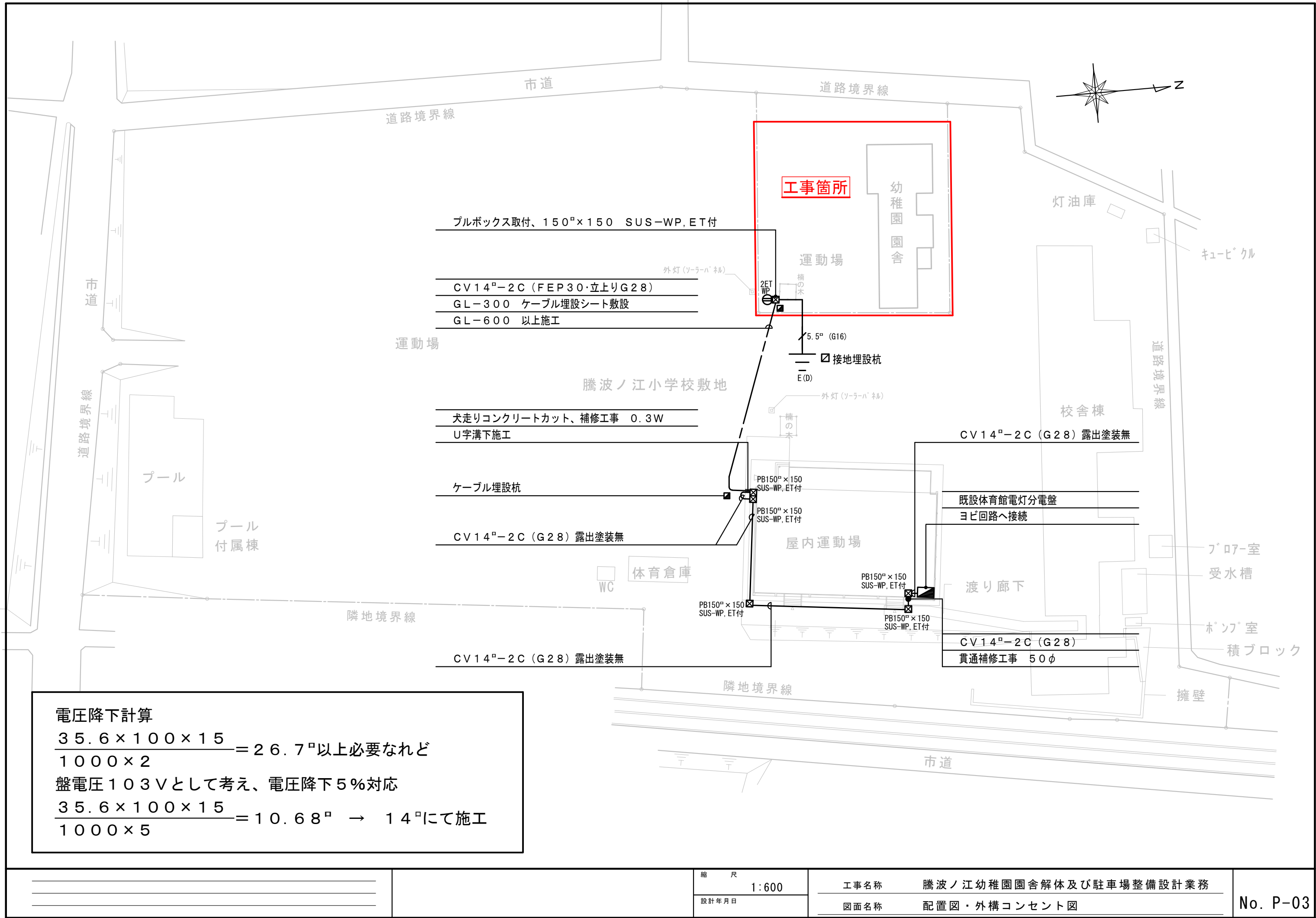
メッシュフェンス詳細図 S=1:30



As舗装構成 S=1:10



パーキングブロック S=1:20



電圧降下計算

$$\frac{35.6 \times 100 \times 15}{1000 \times 2} = 26.7 \text{ }^{\circ}\text{以上必要なれど}$$

盤電圧103Vとして考え、電圧降下5%対応

$$\frac{35.6 \times 100 \times 15}{1000 \times 5} = 10.68 \text{ }^{\circ} \rightarrow 14 \text{ }^{\circ}\text{にて施工}$$

縮 尺

1:600

設計年月日

工事名称

騰波ノ江幼稚園園舎解体及び駐車場整備設計業務

図面名称

配置図・外構コンセント図

No. P-03